

# Adobe InDesign CS2

## Nouvelles fonctionnalités majeures

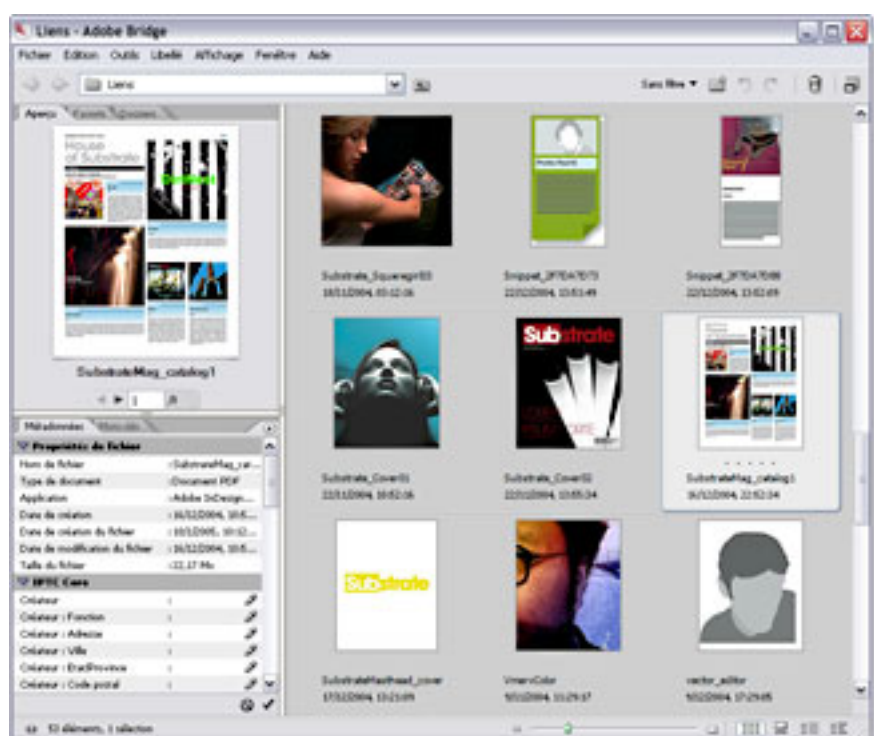
Adobe InDesign CS2 offre des commandes graphiques et de texte optimisées ainsi qu'une meilleure intégration avec les autres logiciels Adobe, ce qui permet d'imprimer les fichiers en toute confiance et représente un sérieux gain de productivité.

- ↳ [Adobe Bridge](#)
- ↳ [Styles d'objet](#)
- ↳ [Prise en charge des calques Adobe Photoshop® et Adobe PDF](#)
- ↳ [Extraits InDesign](#)
- ↳ [Affectations Adobe InCopy CS2](#)
- ↳ [Retrocompatibilité avec InDesign CS](#)
- ↳ [Objets ancrés](#)
- ↳ [Meilleure prise en charge des fichiers Microsoft Word et RTF](#)
- ↳ [Manipulation efficace du texte](#)
- ↳ [Souplesse de la prise en charge XML](#)

[autres nouveautés](#)

### Adobe Bridge

Parcourez, organisez, étiquetez et prévisualisez les graphismes, documents, modèles et extraits InDesign dans Adobe Bridge. D'un simple glisser-déposer, transférez les ressources d'Adobe Bridge vers les mises en pages. Recherchez des fichiers à partir de métadonnées telles que les mots-clés, les couleurs ou la résolution d'image.



[Pour en savoir plus](#)

### Styles d'objet

Vous pouvez appliquer des mises en forme aux objets et les modifier simultanément à l'aide des styles d'objet. Enregistrez sous forme de styles d'objet de nombreux attributs de graphisme, de texte et de bloc afin de créer des compositions plus homogènes et d'accélérer les tâches de production.



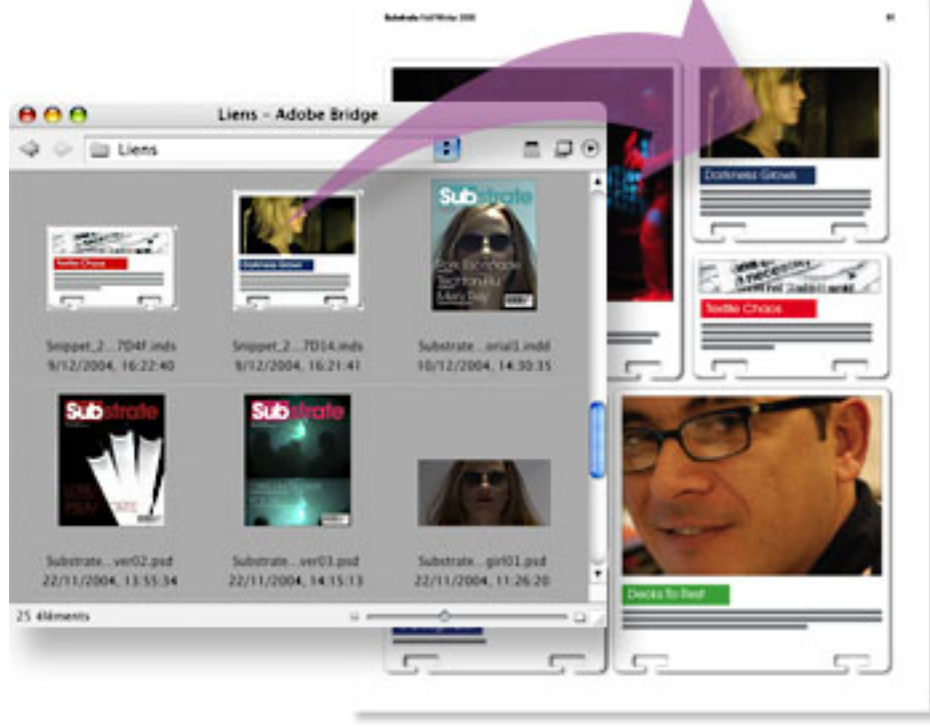
### Prise en charge des calques Adobe Photoshop® et Adobe PDF

Affichez des calques ou compositions de calques Photoshop et Adobe PDF afin de tester différentes options ou d'utiliser plusieurs versions d'un document dans votre mise en pages.



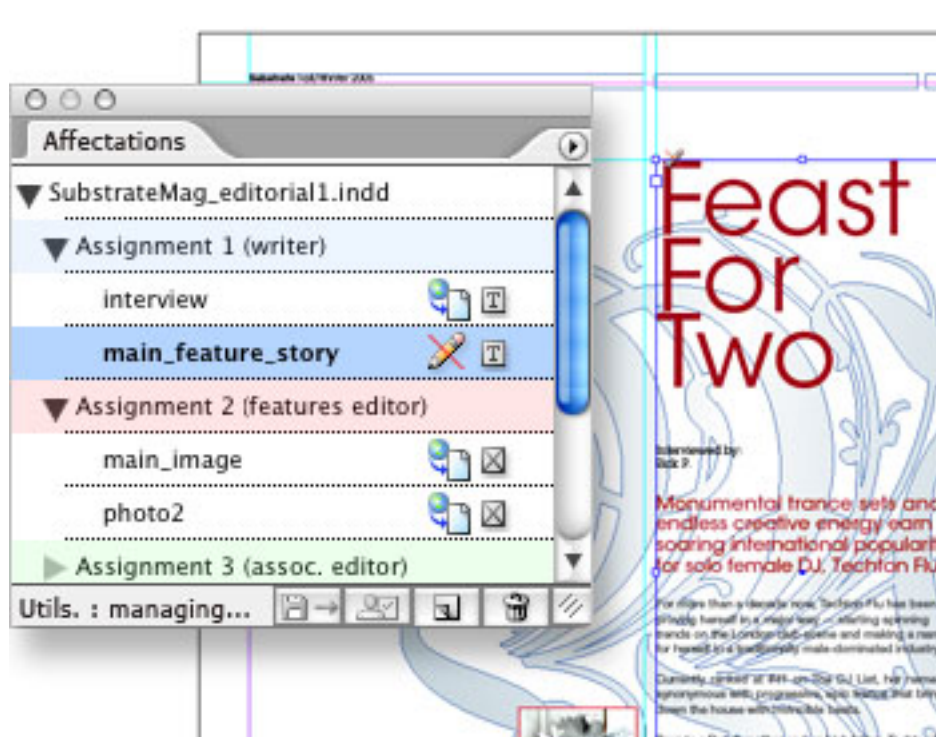
### Extraits InDesign

Exportez facilement les objets InDesign sous forme d'extraits afin de les partager avec vos collègues ou de les réutiliser dans d'autres documents. Lorsque vous placez ou déplacez des extraits dans une mise en pages, InDesign reproduit les objets originaux en respectant leur mise en forme et leur positionnement sur la page.



### Affectations Adobe InCopy CS2

Qu'il s'agisse de blocs d'une page, de blocs d'une ou plusieurs planches ou de l'ensemble des blocs d'un document donné, vous pouvez choisir d'affecter au rédacteur les seuls éléments sur lesquels il doit intervenir dans InCopy CS2 tout en continuant à construire la maquette.



### Retrocompatibilité avec InDesign CS

Exportez vos documents InDesign CS2 au format INX (InDesign Interchange) et ouvrez-les dans InDesign CS pour les partager avec ceux qui utilisent encore la précédente version du logiciel.



### Objets ancrés

Ancrez dans le texte des légendes, des citations, des annotations de marge et des graphismes. Contrôlez minutieusement le positionnement des objets ancrés, appliquez-leur un habillage de texte, etc.



### Meilleure prise en charge des fichiers Microsoft Word et RTF

Mettez automatiquement en forme les fichiers Microsoft Word et RTF importés en faisant correspondre leurs styles et ceux d'InDesign. Évitez les conflits de noms de style à l'importation, conservez les modifications locales tout en supprimant les autres mises en forme et enregistrez les options d'importation Word sous forme de paramètres prédéfinis en vue d'une utilisation ultérieure.



### Manipulation efficace du texte

Exploitez les puissantes fonctions de traitement de texte : glisser-déposer, collage sans mise en forme et modification rapide à l'aide de l'outil de traitement de texte intégré.

### Souplesse de la prise en charge XML

Exercez un contrôle plus étroit sur l'importation de fichiers XML, y compris les liens vers du contenu XML pour une actualisation plus rapide. Vous pouvez également appliquer des balises XML aux tableaux, puis importer et exporter du contenu XML.

[autres nouveautés](#)

