

Adobe Photoshop CS2

Nouvelles fonctionnalités majeures

Effectuez la mise à jour vers Adobe Photoshop CS2. Ses multiples possibilités de création, son adaptation aisée à vos méthodes de travail et son incroyable efficacité en matière de manipulation de fichiers dépasseront toutes vos attentes — y compris dans le traitement par lots des fichiers bruts ("Raw") générés par votre appareil photo numérique. Donnez libre cours à votre imagination et exprimez votre créativité avec le nouveau Photoshop CS2.

- [Gains de temps pour la manipulation des fichiers avec Adobe Bridge](#)
- [Réduction du bruit](#)
- [Outil Point de fuite révolutionnaire](#)
- [Gestion HDR \(High Dynamic Range\) 32 bits](#)
- [Contrôle multicalque](#)
- [Espaces de travail et menus personnalisables](#)
- [Objets dynamiques](#)
- [Correcteur de ton direct](#)
- [Traitement simultané de plusieurs fichiers bruts générés par des appareils photo numériques](#)
- [Correction de l'effet "yeux rouges" en un seul clic](#)
- [Déformation d'images](#)

[autres nouveautés](#)

Gains de temps pour la manipulation des fichiers avec Adobe Bridge

Manipulez plus facilement les fichiers avec Adobe Bridge, explorateur de fichiers d'un nouveau type, et traitez simultanément plusieurs images brutes générées par votre appareil photo numérique ; redimensionnez les vignettes, évaluez-les et étiquetez-les ; passez rapidement en revue vos images en mode Diaporama ; effectuez des recherches de métadonnées, etc. [Pour en savoir plus](#).



Outil Point de fuite révolutionnaire

Obtenez instantanément des résultats époustouflants au moyen de l'outil Point de fuite qui permet de dupliquer, de peindre et de coller des éléments en respectant automatiquement la perspective de l'image.



Contrôle multicalque

Sélectionnez des objets et déplacez-les, regroupez-les, transformez-les et déformez-les de manière plus intuitive, par cliquer-glisser dans la zone de travail. Alignez aisément ces objets à l'aide des repères commentés.



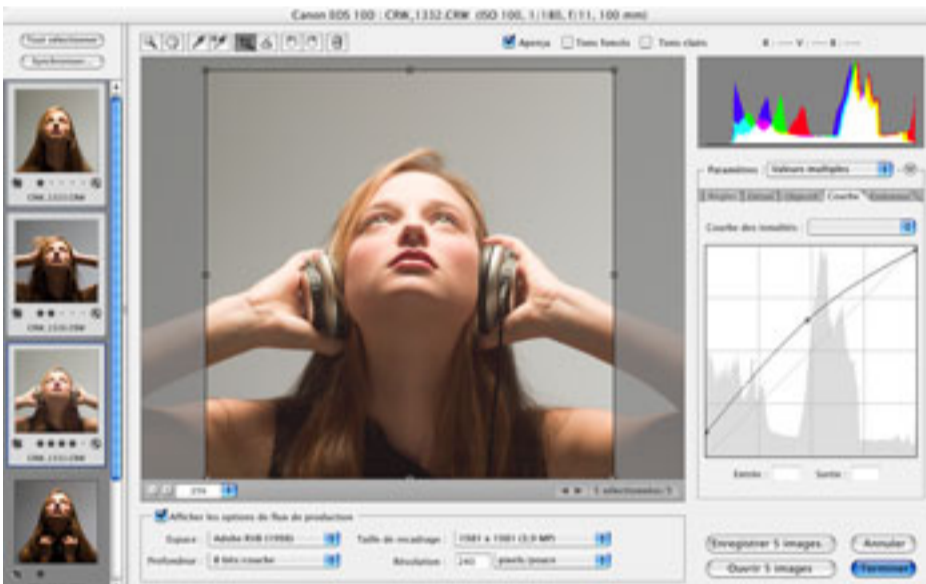
Objets dynamiques

Réalisez des mises à l'échelle, rotations et déformations non destructives d'images pixellisées et vectorielles au moyen d'Objets dynamiques. Préservez même le caractère modifiable des données vectorielles haute résolution créées dans Adobe Illustrator®.



Traitement simultané de plusieurs fichiers bruts générés par des appareils photo numériques

Accélérez les flux de production intégrant des fichiers bruts en traitant simultanément plusieurs images sans jamais vous interrompre. Importez des images au format de votre choix, y compris DNG (Digital Negative), et tirez parti des réglages automatiques d'exposition, d'ombre, de luminosité et de contraste, entre autres. [Pour en savoir plus](#).



Déformation d'images

Créez facilement des maquettes d'emballage et autres effets dimensionnels avec l'outil Déformation d'images : étirez, courbez, inclinez l'image ou habillez-en une forme.



Réduction du bruit

Peaufinez vos photos numériques en procédant à une réduction significative du bruit sur des sensibilités (ISO) élevées, et en corrigeant les artefacts JPEG.

Gestion HDR (High Dynamic Range) 32 bits

Créez et retouchez des images 32 bits et combinez plusieurs expositions dans une même image 32 bits dotée d'une plage élargie — restituant toute une gamme de tons, des foncés les plus intenses aux clairs les plus lumineux.



Espaces de travail et menus personnalisables

Accédez plus aisément aux outils dont vous avez besoin à l'aide de paramètres prédéfinis pour vos tâches, mettez en évidence les commandes de menu récemment ou fréquemment employées, et créez des espaces de travail et menus personnalisés enregistrables.

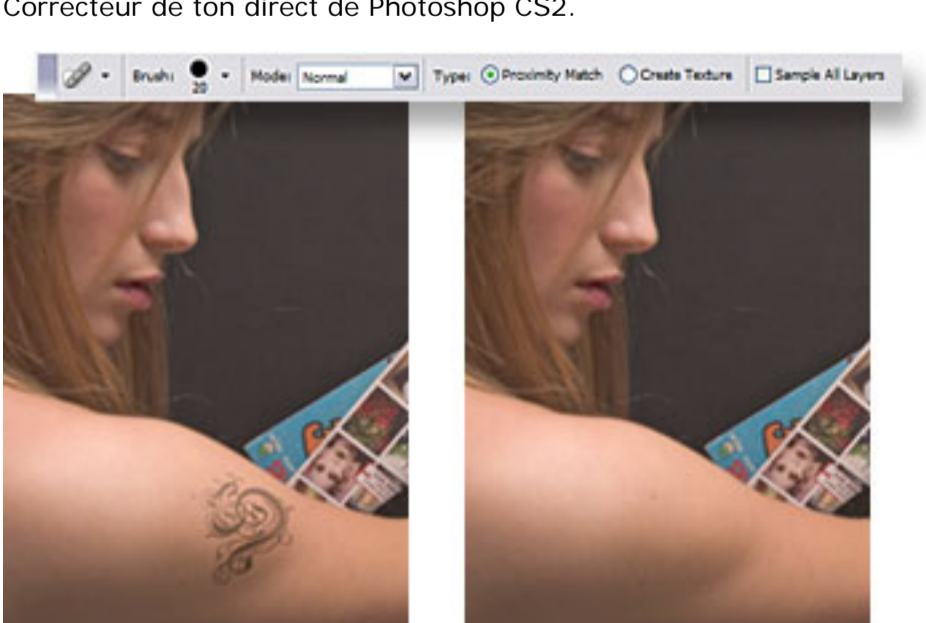


Menu condensé

Nouveautés de Photoshop CS2

Correcteur de ton direct

Retouchez vos photos d'un simple clic, y compris celles sur 16 bits, grâce à l'extrême efficacité du nouveau Correcteur de ton direct de Photoshop CS2.



Correction de l'effet "yeux rouges" en un seul clic

Neutralisez instantanément l'effet "yeux rouges" à l'aide de l'outil prévu à cet effet, compatible avec les images 16 bits et qui vous permet de définir la taille de la pupille et le taux d'obscurcissement.

